

Quick Installation Guide

AC Charger

AC011E-01



- The contents of the document will be periodically updated or revised due to the product development. It is probably that there are changes of document in the subsequent edition. Under no circumstances can this document replace the user manual and the safety instructions on the product.
- Please read the user manual and relevant standards and specifications carefully before performing any operation. You can get the information by logging in Sungrow support platform via <http://support.sungrowpower.com/> or scanning the QR code on the side of the product or on the back cover of the quick installation guide.
- All operations shall only be performed by qualified personnel. Qualified personnel must be trained specially, read this instruction thoroughly, understand the safety instructions related to operation and be familiar with the local standards and safety regulations of electrical system.
- Before installing the product, check whether the packing list is complete and consistent with the order, and whether there is obvious damage. Contact the shipping company or SUNGROW directly in case of any damage or incompleteness.
- Cables used for the charger must be intact and well insulated. Use insulation tools and wear personal protective equipment.
- Violation of any of the above requirements may cause casualties or equipment damage.

Safety Statement

Failure to comply with the requirements of this document and the user manual may cause casualties or equipment damage, and SUNGROW shall not assume any liability.

DANGER

High voltages are present during operation and could cause electrical shock, resulting in death, serious personal injury, or property damage.
Non-qualified personnel shall not disassemble the components.

CAUTION

Keep the charger away from flammable and explosive substances. Store it in a dry, clean, and well-ventilated place, free from harmful gases. Do not store it near the corrosive objects.

NOTICE

- During transport, the charger shall be securely packed in a wooden box, and marked with the loading direction. The charger shall not be stored upside down.
- During transport, tighten the equipment to avoid violent shaking and bumps that damage the package.
- After the arrival of goods, check for transport damage and, if any, contact the shipping company or SUNGROW.
- Check if the devices inside the package are the same as that of the delivery list.

The symbols on the charger body are as follows.



CE mark of conformity.
EU/EEA Importer.



Do not dispose of the inverter together with household waste.



RoHS labeling.
The product complies with the requirements of the applicable EU directives.

EU Declaration of Conformity



within the scope of the EU directives:

- Low Voltage Directive 2014/35/EU (LVD)
- Electromagnetic compatibility Directive 2014/30/EU (EMC)
- Radio Equipment Directive 2014/53/EU (RED)
- The restriction of the use of certain hazardous substances (RoHS) in electrical and electronic equipment Directive 2011/65/EU and Commission Delegated Directive (EU)2015/863

SUNGROW confirms herewith that the products described in this document are in compliance with the fundamental requirements and other relevant provisions of the above-mentioned directives. The entire EU Declaration of Conformity can be found at support.sungrowpower.com.

Radio data

Radio Technology	WIFI	RFID
Radio spectrum	802.11b/g/n 2412~2472MHz	13.56MHz
Maximum transmission power	19.5 dBm	20 dBμA/m

*Technical parameters listed above apply to EU countries only.

- Der Inhalt des Dokuments wird aufgrund der Produktentwicklung regelmäßig aktualisiert oder überarbeitet. Es ist möglich, dass sich das Dokument in der nachfolgenden Ausgabe ändert. Dieses Dokument ersetzt unter keinen Umständen das Benutzerhandbuch und die Sicherheitshinweise auf dem Produkt.
- Bitte lesen Sie das Benutzerhandbuch und die relevanten Normen und Spezifikationen sorgfältig durch, bevor Sie in Betrieb nehmen. Sie können die Informationen erhalten, indem Sie sich auf der Sungrow Support-Plattform unter <http://support.sungrowpower.com/> anmelden oder den QR-Code an der Seite des Produkts oder auf der Rückseite der Schnellinstallationsanleitung scannen.
- Alle Arbeiten dürfen nur von professionellem Personal durchgeführt werden. Das Fachpersonal muss speziell geschult sein, diese Anleitung gründlich lesen, die Sicherheitshinweise für den Betrieb beherrschen und mit den örtlichen Normen und Sicherheitsvorschriften für elektrische Anlagen vertraut sein.
- Überprüfen Sie vor der Installation des Geräts, ob die Ware vollständig ist und mit der Bestellung übereinstimmt, und ob es gemäß der Verpackungsliste offensichtliche Schäden gibt. Wenden Sie sich im Falle einer Beschädigung oder von Fehlteilen direkt an das Transportunternehmen oder an SUNGROW.
- Die für das Ladegerät verwendeten Kabel müssen intakt und gut isoliert sein. Verwenden Sie Isolierwerkzeuge und tragen Sie persönliche Schutzausrüstung.
- Die Nichteinhaltung einer der oben genannten Anforderungen kann zu Unfällen oder Geräteschäden führen.

Sicherheitserklärung

Die Nichteinhaltung der Anforderungen dieses Dokuments und des Benutzerhandbuchs kann zu Unfällen oder Geräteschäden führen, und Sungrow übernimmt keine Haftung.

GEFAHR

Während des Betriebs treten hohe Spannungen auf, die einen Stromschlag verursachen können, der zum Tod, zu schweren Verletzungen oder zu Sachschäden führen kann.
Fachkundiges Personal darf die Bauteile nicht demontieren.

VORSICHT

Halten Sie das Ladegerät von brennbaren und explosiven Stoffen fern. Lagern Sie es an einem trockenen, sauberen und gut belüfteten Ort, frei von schädlichen Gasen. Lagern Sie es nicht in der Nähe von korrosiven Gegenständen.

NOTICE

- Während des Transports muss das Ladegerät sicher verpackt und in der Laderichtung in einer Holzkiste gekennzeichnet sein, und es darf nicht auf dem Kopf stehend gelagert werden.
- Ziehen Sie das Gerät während des Transports fest, um starke Erschütterungen und Stöße zu vermeiden, die die Verpackung beschädigen könnten.
- Prüfen Sie nach der Ankunft der Ware auf Transportschäden und wenden Sie sich gegebenenfalls an das Transportunternehmen oder an uns.
- Prüfen Sie, ob die in der Verpackung enthaltenen Geräte mit denen auf der Lieferliste übereinstimmen.

Die Symbole auf dem Gehäuse der Ladestation lauten wie folgt.



CE-Prüfzeichen.
EU/EWR-Importeur.



Wechselrichter nicht über den Hausmüll
entsorgen.



RoHS-Kennzeichnung.
Das Produkt erfüllt die Anforderungen der einschlägigen
EU-Richtlinien.

EU-Konformitätserklärung



im Rahmen der EU-Richtlinien:

- Niederspannungsrichtlinie 2014/35/EU (NSR)
- Richtlinie über elektromagnetische Verträglichkeit 2014/30/EU (EMV)
- Funkanlagen-Richtlinie 2014/53/EU (RED)
- Richtlinie 2011/65/EU über die Beschränkung der Verwendung bestimmter gefährlicher Stoffe (RoHS) in Elektro- und Elektronikgeräten und Delegierte Richtlinie (EU) 2015/863 der Kommission

SUNGROW bestätigt hiermit, dass die in diesem Dokument beschriebenen Produkte den grundlegenden Anforderungen und anderen einschlägigen Bestimmungen der vorstehenden Richtlinien entsprechen. Die vollständige EU-Konformitätserklärung kann unter support.sungrowpower.com abgerufen werden.

Funkdaten

Funktechnik	WLAN	RFID
Funkspektrum	802.11b/g/n 2,412–2,472 GHz	13.56MHz
Maximale Sendeleistung	19,5 dBm	20 dBμA/m

*Die vorstehenden technischen Parameter gelten nur für EU-Länder.

- Les éléments compris dans le présent document seront périodiquement mis à jour ou révisés en raison du développement du produit. Il y aura éventuellement des changements de document dans l'édition suivante. En aucun cas, le présent document ne remplacera pas le manuel d'emploi, ni les consignes de sécurité relatives au produit.
- Veuillez lire attentivement le manuel d'emploi, les normes et spécifications pertinentes avant toute opération. Vous pouvez obtenir les informations en vous connectant à la plate-forme de soutien de SUNGROW via le lien (<http://support.sungrowpower.com/>) ou en balayant le code QR sur le côté du produit ou sur la couverture arrière du manuel de montage rapide.
- Toutes les opérations ne doivent être réalisables que par un personnel professionnel. Le personnel professionnel sera tenu d'être spécialement formé, de lire attentivement le présent manuel, de maîtriser les instructions de sécurité liées au service et de se familiariser avec les normes locales et les réglementations de sécurité du système électrique.
- Avant le montage de l'équipement, contrôler si les marchandises sont complètes et conformes à la commande, et qu'il y a des dommages visibles selon la liste de colisage. Contacter directement la compagnie de transport maritime ou SUNGROW en cas de dommage ou d'incomplétude.
- Maintenir l'état intact et bien isolé des câbles dédiés au chargeur. Utiliser des outils d'isolation et porter un équipement de protection individuelle.
- Causer éventuellement des victimes ou des dommages à l'équipement en cas de violation de l'une des exigences susmentionnées.

Déclaration de sécurité

Le non-respect des exigences du présent document et du manuel d'emploi peut causer des blessures ou des dommages à l'équipement. Aucune responsabilité n'est assumée par Sungrow dans un tel cas.

DANGER

Il y aura des hautes tensions au cours de service, en provoquant le choc électrique, la mort, les blessures corporelles graves ou les dommages matériels.

Aucun montage des composants n'est réalisable par un personnel non professionnel.

ATTENTION

Garder le chargeur à l'écart des substances inflammables et explosives. Réaliser la conservation dans un endroit sec, propre et bien ventilé, exempt de gaz nocifs. Éviter la conservation à proximité des objets corrosifs.

REMARQUES

- Au cours de transport, prévoir l'emballage solide du chargeur et le marquage dans le sens de chargement dans une boîte en bois, éviter le renversement du chargeur conservé.
- Au cours de transport, serrer l'équipement pour éviter les dommages de colis causés par le secouement violent et par la collision.
- Après l'arrivée des marchandises, contrôler les dommages de transport et contacter la compagnie de transport maritime ou notre société le cas échéant.
- Contrôler si les dispositifs à l'intérieur du colis sont identiques avec ceux indiqués sur la liste de livraison.

Les symboles se trouvent sur le boîtier du chargeur comme suit.



Marquage de conformité CE.
Importateur UE/EEA.



Ne jetez pas l'onduleur avec vos déchets ménagers.



Label RoHS.
Ce produit respecte les exigences des directives de l'UE applicables.

Déclaration UE de conformité



dans le cadre des directives de l'UE :

- Directive basse tension 2014/35/UE (LVD)
- Directive sur la compatibilité électromagnétique 2014/30/UE (CEM)
- Directive sur les équipements radioélectriques 2014/53/UE (RED)
- La restriction de l'utilisation de certaines substances dangereuses (RoHS) dans les équipements électriques et électroniques Directive 2011/65/UE et Directive déléguée de la Commission (UE)2015/863

SUNGROW confirme par la présente que les produits décrits dans ce document sont conformes aux exigences fondamentales et aux autres dispositions pertinentes des directives susmentionnées. Pour consulter l'intégralité de la déclaration UE de conformité, rendez-vous sur support.sungrowpower.com.

Données radio

Technologie radio	WIFI	RFID
Spectre radio	802.11b/g/n 2412~2472MHz	13.56MHz
Puissance de transmission maximale	19,5 dBm	20 dBμA/m

*Les paramètres techniques indiqués ci-dessus s'appliquent uniquement aux pays de l'UE.

- El contenido del documento está sujeto a la actualización o revisión periódica por el desarrollo del producto. Puede haber cambios en la edición posterior del documento. En ningún caso este documento podrá sustituir el manual de usuario e instrucciones de seguridad del producto.
- Lea detenidamente el manual de usuario y las normas y especificaciones pertinentes antes de comenzar cualquier operación. Puede consultar la información a través de iniciar sesión en la plataforma de apoyo de SUNGROW por <http://support.sungrowpower.com/> o escanear el código QR figurado en la cara lateral del producto o en la contraportada de la guía de instalación rápida.
- Solo el personal profesional está permitido ejecutar las operaciones, quien debe estar especialmente capacitado, leer detenidamente estas instrucciones, dominar las instrucciones de seguridad relacionadas con la operación y estar familiarizado con las normas y regulaciones de seguridad locales del sistema eléctrico.
- Antes de comenzar la instalación del equipo, asegúrese de que los productos estén completos y conformes con la orden de compra y no tengan daños evidentes con referencia a la lista de empaque. Contacte con la compañía naviera o directamente con SUNGROW en caso de daños o defectos.
- Los cables utilizados para el cargador deben estar intactos y bien aislados. Use herramientas de aislamiento y equipo de protección personal.
- El incumplimiento de cualquiera de los requisitos anteriores será el causal de accidentes o daños al equipo.

Declaración de Seguridad

El incumplimiento de los requisitos de este documento y del manual del usuario puede causar accidentes o daños al equipo, de los cuales SUNGROW no se hará responsable de ninguna manera.

PELIGRO

Altas tensiones surgirán durante la operación causando una descarga eléctrica, lo que podría dar como resultado la muerte, lesiones personales graves o daños a la propiedad.

El personal no profesional no debe desmontar los componentes.

PRECAUCIÓN

Mantenga el cargador alejado de sustancias inflamables y explosivas. Debe mantenerlo en un lugar seco, limpio, bien ventilado, libre de gases nocivos y lejos de objetos corrosivos.

AVISO

- El cargador debe estar bien empacado en una caja de madera marcada con la dirección de carga durante el transporte y no debe almacenarse boca abajo.
- Durante el transporte, mantenga el equipo apretado para evitar sacudidas violentas y golpes que dañen el paquete.
- Una vez llegado, el producto debe someterse a inspecciones en busca de daños de transporte y cualquier daño eventual se informará a la compañía naviera o SUNGROW.
- Verifique si los dispositivos dentro del paquete son los mismos que los de la lista de entrega.

Estos son los símbolos que se encuentran en el cuerpo del cargador.



Marca de conformidad CE.
Importador para UE/EEE.



No deseché el inversor junto con la basura doméstica.



Etiquetas RoHS
El producto cumple con los requisitos de las directivas pertinentes de la UE.

Declaración de conformidad de la UE



dentro del ámbito de aplicación de las directivas de la UE:

- Directiva 2014/35/UE sobre baja tensión (LVD)
- Directiva 2014/30/UE sobre compatibilidad electromagnética (EMC)
- Directiva 2014/53/UE sobre equipos radioeléctricos (RED)
- Directiva 2011/65/UE sobre restricciones a la utilización de determinadas sustancias peligrosas en aparatos eléctricos y electrónicos (RoHS) y la Directiva Delegada (UE) 2015/863 de la Comisión

Por el presente, SUNGROW confirma que los productos que se describen en este documento cumplen con los requisitos fundamentales y otras disposiciones pertinentes de las directivas antes mencionadas. El texto completo de la declaración de conformidad de la UE se puede encontrar en support.sungrowpower.com.

Datos de radio

Tecnología de radio	WiFi	RFID
Espectro de radio	802.11b/g/n 2412~2472 MHz	13.56MHz
Potencia máxima de transmisión	19,5 dBm	20 dBμA/m

* Los parámetros técnicos enumerados anteriormente se aplican exclusivamente a los países de la UE.

- Il contenuto del presente documento può essere aggiornato o rivisto periodicamente in seguito allo sviluppo del prodotto. Il contenuto del documento delle versioni successive può essere soggetto a modifiche. Il presente documento non può sostituire il Manuale utente e le avvertenze per la sicurezza del prodotto.
- Leggere attentamente il Manuale utente e le norme e le specifiche correlate prima di eseguire qualsiasi operazione. È possibile ottenere le informazioni accedendo alla piattaforma di supporto Sungrow all'indirizzo <http://support.sungrowpower.com/> o scansionando il codice QR sul lato del prodotto o sulla copertina posteriore della Guida per l'installazione rapida.
- Tutte le operazioni devono essere esclusivamente eseguite da personale qualificato. Il personale qualificato deve essere appositamente addestrato, leggere attentamente queste istruzioni e avere la conoscenza delle avvertenze per la sicurezza di funzionamento e delle norme e i regolamenti locali per la sicurezza dell'impianto elettrico.
- Prima di installare il dispositivo, verificare la completezza della consegna, assicurarsi che sia conforme all'ordine e che non siano presenti danni evidenti secondo la distinta di imballaggio. Contattare direttamente lo spedizioniere o SUNGROW in caso di eventuali danni o incompletezze.
- I cavi utilizzati per il caricabatteria devono essere integri e ben isolati. Utilizzare strumenti di isolamento e indossare dispositivi di protezione individuale.
- La violazione di uno qualsiasi dei requisiti di cui sopra potrebbe causare lesioni alle persone o danni al dispositivo.

Dichiarazione di Sicurezza

Il mancato rispetto dei requisiti di questo documento e del Manuale dell'utente potrebbe causare lesione alle persone o danni al dispositivo e Sungrow non si assume alcuna responsabilità.

PERICOLO

Durante il funzionamento sono presenti tensioni elevate che potrebbero causare scosse elettriche, con conseguenti lesioni gravi o mortali alle persone o danni alle proprietà.
Il personale non qualificato non deve smontare i componenti.

ATTENZIONE

Tenere il caricabatterie lontano da sostanze infiammabili ed esplosive. Conservare in un luogo asciutto, pulito e ben ventilato, privo di gas nocivi. Non metterlo vicino a oggetti corrosivi.

AVVISO

- Il caricabatterie deve essere imballato saldamente durante il trasporto e contrassegnato nella direzione di carico in una scatola di legno e il caricabatterie non deve essere capovolto.
- Bloccare il dispositivo durante il trasporto per evitare violenti scuotimenti e urti che potrebbero danneggiare l'imballo.
- Dopo avere ricevuto il dispositivo, verificare la presenza di danni visibili e, se presenti, contattare il spedizioniere o la nostra azienda.
- Controlla la completezza della consegna, facendo riferimento alla distinta del contenuto.

I simboli sul corpo esterno del caricatore sono i seguenti.



Marchio di conformità CE.
Importatore UE/SEE.



Non smaltire l'inverter insieme ai rifiuti domestici.



Etichettatura RoHS.
Il prodotto è conforme ai requisiti delle direttive UE applicabili.

Dichiarazione di conformità UE



nell'ambito delle direttive UE:

- Direttiva Bassa Tensione 2014/35/UE (LVD)
- Direttiva compatibilità elettromagnetica 2014/30/UE (EMC)
- Direttiva sulle apparecchiature radio 2014/53/UE (RED)
- Restrizioni all'uso di determinate sostanze pericolose (RoHS) nelle apparecchiature elettriche ed elettroniche, Direttiva 2011/65/UE e Direttiva delegata (UE) 2015/863 della Commissione

SUNGROW conferma con la presente che i prodotti descritti nel presente documento sono conformi ai requisiti fondamentali e alle altre disposizioni pertinenti delle direttive sopra menzionate. La Dichiarazione di conformità UE completa è disponibile all'indirizzo support.sungrowpower.com.

Dati radio

Tecnologia radio	Wi-Fi	RFID
Frequenze radio	802.11b/g/n 2412~2472 MHz	13.56MHz
Massima potenza di trasmissione	19,5 dBm	20 dBμA/m

*I parametri tecnici riportati sopra si applicano soltanto ai Paesi UE.

- Zawartość niniejszego dokumentu będzie aktualizowana co jakiś czas lub poprawiana w przypadku rozwoju produktu. Możliwe, że w kolejnym wydaniu wprowadzono zmiany w dokumencie. Niniejszy dokument nie może w żadnym wypadku zastępować instrukcji użytkownika oraz listy warunków bezpieczeństwa związanych z produktem.
- Przed wykonaniem którejkolwiek czynności należy dokładnie zapoznać się z instrukcją obsługi oraz z odpowiednimi standardami i specyfikacjami. Niezbędne informacje można pozyskać, po logowaniu na platformie wsparcia Sungrow na stronie <http://support.sungrowpower.com/> lub skanując kod QR umieszczony na boku produktu lub na ostatniej stronie instrukcji dotyczącej szybkiego montażu.
- Wszystkie czynności powinny być prowadzone przez wykwalifikowany personel. Wykwalifikowany personel musi zostać odpowiednio przeszkolony, musi dokładnie zapoznać się z niniejszą instrukcją, z instrukcjami bezpieczeństwa odnośnie obsługi i mieć wiedzę na temat lokalnych standardów i przepisów bezpieczeństwa w zakresie instalacji elektrycznej.
- Przed zamontowaniem urządzenia należy upewnić się, że sprzęt jest kompletny i zgodny z zamówieniem oraz że nie występują widoczne uszkodzenia. W przypadku stwierdzenia występowania jakichkolwiek uszkodzeń lub braków, należy nawiązać kontakt bezpośrednio z firmą przewoźową lub SUNGROW.
- Kable używane do ładowarki muszą nie mogą być uszkodzone, a ich izolacja powinna być w dobrym stanie. Należy stosować wyposażenie zapewniające izolację i stosować środki ochrony indywidualnej.
- Niezastosowanie się do którejkolwiek z wyżej wymienionych wymogów może skutkować ofiarami w ludziach lub uszkodzeniem wyposażenia.

Oświadczenie dotyczące bezpieczeństwa

Niezastosowanie się do wymagań zawartych w niniejszym dokumencie oraz w instrukcji obsługi może skutkować stratami lub uszkodzeniem wyposażenia, w takim przypadku firma Sungrow nie ponosi żadnej odpowiedzialności.

ZAGROŻENIA

W trakcie użytkowania występują wysokie napięcia, które mogą doprowadzić do porażenia prądem, śmierci, odniesienia poważnych obrażeń ciała lub uszkodzenia mienia.

Demontaż komponentów nie może być realizowany przez personel nie posiadający odpowiednich kwalifikacji.

UWAGA

Ładowarkę należy trzymać z dala od substancji łatwopalnych i wybuchowych. Przechowywać w suchym, czystym i dobrze wentylowanym pomieszczeniu, w którym nie działają szkodliwe gazy. Nie umieszczać blisko obiektów o właściwościach żrących.

INFORMACJA

- W trakcie transportu ładowarkę należy odpowiednio zapakować i oznaczyć kierunkiem załadunku na drewnianej skrzynce, ładowarki nie należy przechowywać w położeniu do góry nogami.
- W trakcie transportu należy dokładnie unieruchomić urządzenie, aby uniknąć gwałtownych wstrząsów i uderzeń, które mogą doprowadzić do uszkodzeń opakowania.
- Przy odbiorze towaru należy dokonać sprawdzenia, czy w trakcie transportu nie doszło do jego uszkodzenia, jeżeli tak, należy skontaktować się z firmą dostawcą lub z nami.
- Należy sprawdzić, czy urządzenia, znajdujące się w środku opakowania zgadzają się z listem przewoźowym.

Na korpusie ładowarki znajdują się następujące symbole:



Znak zgodności CE.
Importer UE/EOG.



Nie wyrzucać falownika razem z odpadami komunalnymi.



Oznakowanie RoHS.
Produkt spełnia wymagania odnośnych dyrektyw UE.

Deklaracja zgodności UE



w zakresie dyrektyw UE:

- Dyrektywa niskonapięciowa 2014/35/UE (LVD)
- Dyrektywa w sprawie kompatybilności elektromagnetycznej 2014/30/UE (EMC)
- Dyrektywa w sprawie urządzeń radiowych 2014/53/UE (RED)
- Dyrektywa w sprawie ograniczenia stosowania niektórych niebezpiecznych substancji (RoHS) w sprzęcie elektrycznym i elektronicznym 2011/65/UE oraz Dyrektywa Delegowana Komisji (UE)2015/863

Sungrow potwierdza niniejszym, że produkty opisane w tym dokumencie spełniają zasadnicze wymagania i inne istotne postanowienia tych dyrektyw. Deklaracja zgodności UE jest zamieszczona w całości na stronie support.sungrowpower.com.

Dane komunikacji radiowej

Technologia komunikacji bezprzewodowej	Wi-Fi	RFID
Pasma częstotliwości roboczej	802.11b/g/n 2412~2472 MHz	13.56MHz
Maksymalna moc nadawania	19,5 dBm	20 dBμA/m

*Podane powyżej parametry techniczne obowiązują tylko w krajach UE.

- O conteúdo do documento é atualizado ou revisado periodicamente devido ao desenvolvimento do produto. Há a possibilidade de alterações no documento na próxima edição. Sob nenhuma circunstância este documento pode substituir o manual do usuário e as instruções de segurança do produto.
- Leia o manual do usuário e as normas e especificações relevantes com cuidado antes de realizar qualquer operação. Você pode obter as informações entrando na plataforma de suporte da Sungrow através do link <http://support.sungrowpower.com/> ou digitalizando o código QR do lado do produto ou na contracapa das instruções de instalação rápida.
- Todas as operações só devem ser realizadas por profissionais. Os profissionais devem ser especialmente treinados, leia estas instruções minuciosamente, domine as instruções relacionadas à operação e familiarize-se com as normas locais e os regulamentos de segurança do sistema elétrico.
- Antes de instalar o equipamento, veja se o produto está completo e consistente com o pedido, além de verificar se há danos óbvios de acordo com a Lista da embalagem. Entre em contato com a empresa de frete ou diretamente com a SUNGROW no caso de quaisquer danos ou falta de conteúdo.
- Os cabos usados no carregador devem estar intactos em bem isolados. Use ferramentas de isolamento e equipamento de proteção individual.
- A violação de qualquer uma das exigências acima pode causar fatalidades ou danos ao equipamento.

Declaração de Segurança

A não observância em cumprir com as exigências deste documento e do manual do usuário podem resultar em fatalidades ou danos ao equipamento, de modo que a Sungrow não assume qualquer responsabilidade.

PERIGO

Há a presença de altas correntes de tensão durante a operação e podem causar choques elétricos, que resultam em morte, graves ferimentos pessoais ou danos à propriedade.
Ninguém que não for um profissional devem desmontar os componentes.


CUIDADO

Mantenha o carregado distante de substâncias inflamáveis e explosivas. Guarde em um local seco, limpo e bem ventilado, livre de gases perigosos. Não guarde próximo a objetos corrosivos.żrączych.

AVISO

- Durante o transporte, o carregador deve ser embalado com segurança e marcado na direção de carregamento em uma caixa de madeira, além disso, o carregador não deve ser armazenado de cabeça para baixo.
- Durante o transporte, aperte o equipamento para evitar balanços e batidas que danifiquem a embalagem.
- Após a chegada do produto, veja se há danos de transporte e, caso haja, entre em contato com a empresa de transporte ou conosco.
- Veja se os dispositivos dentro da embalagem são os mesmos da lista de entrega.

Os símbolos na estrutura do carregador são os seguintes.

 Marca de conformidade CE.
Importador da UE/EEE.



Não elimine o inversor juntamente com os resíduos domésticos.



Etiquetas RoHS.

Este produto está em conformidade com os requisitos das diretivas da UE aplicáveis.

Declaração de conformidade da UE



no âmbito das diretivas da UE:

- Diretiva de Baixa Tensão 2014/35/UE (LVD)
- Diretiva de Compatibilidade Eletromagnética 2014/30/UE (EMC)
- Diretiva de Equipamentos de Rádio 2014/53/UE (RED)
- Diretiva de restrição ao uso de determinadas substâncias perigosas (RoHS) em equipamento elétrico e eletrônico 2011/65/UE e Diretiva Delegada da Comissão (UE)2015/863

A SUNGROW confirma que os produtos descritos neste documento estão em conformidade com os requisitos fundamentais e outras disposições relevantes das diretivas supramencionadas. Pode consultar a Declaração de Conformidade UE na íntegra em support.sungrowpower.com.

Dados de rádio

Radiotecnologia	Wi-Fi	RFID
Espetro radioelétrico	802.11b/g/n 2412–2472 MHz	13.56MHz
Potência de transmissão máxima	19,5 dBm	20 dBμA/m

*Os parâmetros técnicos listados acima aplicam-se apenas a países da UE.

- De inhoud van het document zal periodiek worden bijgewerkt of herzien als gevolg van de productontwikkeling. Het is waarschijnlijk dat er wijzigingen zijn in het document in de volgende uitgave. In geen geval kan dit document de gebruikershandleiding en de veiligheidsinstructies op het product vervangen.
- Lees de gebruikershandleiding en de relevante normen en specificaties zorgvuldig door voordat u enige handeling verricht. U kunt de informatie verkrijgen door in te loggen op het Sungrow support platform via <http://support.sungrowpower.com/> of door het scannen van de QR code op de zijkant van het product of op de achterflap van de snelle installatie instructie.
- Alle handelingen mogen alleen worden uitgevoerd door professioneel personeel. Professioneel personeel moet speciaal zijn opgeleid, deze instructie grondig lezen, de veiligheidsinstructies met betrekking tot de bediening beheersen en bekend zijn met de lokale normen en veiligheidsvoorschriften van het elektrische systeem.
- Alvorens de apparatuur te installeren, controleer of de goederen compleet zijn en overeenstemmen met de bestelling, en of er geen duidelijke schade is volgens de verpakingslijst. Neem contact op met het transportbedrijf direct met SUNGROW in geval van schade of onvolledigheid.
- Kabels die gebruikt worden voor de lader moeten intact en goed geïsoleerd zijn. Gebruik isolatiegereedschap en draag persoonlijke beschermingsmiddelen.
- Overtreding van een van de bovenstaande eisen kan leiden tot slachtoffers of schade aan apparatuur.

Veiligheidsverklaring

Het niet naleven van de voorschriften in dit document en de gebruikershandleiding kan leiden tot ongelukken of schade aan apparatuur, en Sungrow aanvaardt hiervoor geen aansprakelijkheid.

GEVAAR

Hoge spanningen zijn aanwezig tijdens het gebruik en kunnen elektrische schokken veroorzaken, resulterend in de dood, ernstig persoonlijk letsel of schade aan eigendommen.
Niet-professioneel personeel mag de onderdelen niet demonteren.

LET OP

Houd de lader uit de buurt van ontvlambare en explosieve stoffen. Bewaar het op een droge, schone en goed geventileerde plaats, vrij van schadelijke gassen. Bewaar hem niet in de buurt van bijtende voorwerpen.

AVISO

- Tijdens het transport moet de lader stevig worden verpakt en in de laadrichting worden gemarkeerd in een houten kist, en de lader mag niet ondersteboven worden opgeslagen.
- Zet de apparatuur tijdens het transport vast om hevig schudden en stoten, die de verpakking beschadigen, te voorkomen.
- Controleer na aankomst van de goederen op transportschade en neem, indien aanwezig, contact op met het transportbedrijf of met ons.
- Controleer of de apparaten in het pakket overeenkomen met die van de leveringslijst.

De symbolen op de behuizing van de oplader zien er als volgt uit.



CE-conformiteitsmarkering.
EU/EER-importeur



Gooi de omvormer niet weg bij het
huishoudelijk afval.



RoHS-labeling.
Het product voldoet aan de vereisten van de van
toepassing zijnde EU-richtlijnen.

EU-conformiteitsverklaring



binnen het toepassingsgebied van de EU-richtlijnen:

- Laagspanningsrichtlijn 2014/35/EU (LSR)
- Richtlijn elektromagnetische compatibiliteit 2014/30/EU (EMC)
- Richtlijn radioapparatuur 2014/53/EU (RED)
- Richtlijn ter beperking van het gebruik van bepaalde gevaarlijke stoffen 2011/65/EU (RoHS) en Gedelegeerde richtlijn van de Commissie (EU) 2015/863

SUNGROW bevestigt hierbij dat de in dit document beschreven producten voldoen aan de essentiële eisen en andere relevante bepalingen van de hierboven genoemde richtlijnen. De volledige EU-conformiteitsverklaring vindt u op support.sungrowpower.com.

Radiogegevens

Radiotechnologie	Wifi	RFID
Radiospectrum	802.11b/g/n 2412 ~ 2472 MHz	13.56MHz
Maximaal transmissievermogen	19,5 dBm	20 dB μ A/m

*De hierboven genoemde technische parameters zijn alleen van toepassing op EU-landen.

- Innehållet i handlingen kommer tidvis uppdateras och uppdateras på grund av produktutveckling. Det finns förmodligen ändringar i nästa utgåva av handlingen. Under inga som helst omständigheter kan denna handling ersätta produktens bruksanvisning och säkerhetsanvisningar.
- Läs igenom bruksanvisningen och relevanta standarder samt specifikationer noggrant innan du påbörjar driften. Du kan informera dig genom att logga in på Sungrow supportplattform via <http://support.sungrowpower.com/> eller scanna QR-koden på produktens sida eller på baksidan av snabbinstallationsanvisningen.
- All drift skall uteslutande utföras av professionell personal. Denna professionella personal måste specialtränas, läsa igenom denna bruksanvisning noggrant, bemästra säkerhetsanvisningar som rör drift och vara bekanta med lokala standarder och säkerhetsbestämmelser för elsystem.
- Innan utrustningen installeras, kontrolleras huruvida varorna är fullständiga och stämmer överens med beställningen, och huruvida uppenbara skador finns i enlighet med packlistan. Kontakta fraktbolaget eller SUNGROW direkt vid eventuella skador eller ofullständigheter.
- Kablar som används för laddning måste vara intakta och välisolerade. Använd isoleringsverktyg och bär personlig skyddsutrustning.
- Brott mot någon av ovanstående krav kan leda till personskador eller skador på utrustning.

Säkerhetsförklaring

Underlåtenhet att rätta sig efter kraven i denna handling och bruksanvisningen kan orsaka personskador eller skada på utrustning, och Sungrow skall inte ta på sig någon ansvarsskyldighet.

FARA

Högspänning finns vid drift och kan orsaka elstöt, vilket kan leda till döden, allvarlig personskada, eller skada på egendom. Icke-professionell personal ska inte nedmontera komponenterna.

FÖRSIKTIGHET

Förvara laddaren ifrån lättantändliga och explosiva ämnen. Förvaras på en torr, ren, och välventilerad plats, fri från skadliga gaser. Förvara inte nära frätande föremål.

OBS

- Vid transport, ska laddaren vara säkert förpackad och markerad i lastrikningen i en trälåda, och laddaren ska inte förvaras nedåtvänd.
- Vid transport, görs utrustningen fast för att undvika våldsamma skakningar och stötar som skadar förpackningen.
- När godset har kommit fram, kontrolleras de för transportskador och, om sådana finns, kontaktas fraktbolaget eller oss.
- Kontrollera om anordningarna inuti förpackningen är dessamma som nämns på leveranslistan.

Varningssymbolerna på laddaren ser ut enligt nedan.



CE-märkning om överensstämmelse.
Importföretag till EU/EEA.



Kassera inte växelriktaren i hushållsavfallet.



RoHS-märkning.
Produkten uppfyller kraven i tillämpliga
EU-direktiv.

EU-försäkran om överensstämmelse



Inom ramen för EU-direktiven:

- Lågspänningsdirektiv 2014/35/EU (LVD)
- Direktiv om elektromagnetisk kompatibilitet 2014/30/EU (EMC)
- Radioutrustningsdirektiv 2014/53/EU (RED)
- Begränsningen av användningen av vissa farliga ämnen (RoHS) i elektrisk och elektronisk utrustning Direktiv 2011/65/EU och kommissionens delegerade direktiv (EU)2015/863

SUNGROW bekräftar härmed att de produkter som beskrivs i detta dokument överensstämmer med de grundläggande kraven och andra relevanta bestämmelser i ovan nämnda direktiv. Hela EU-försäkran om överensstämmelse finns på support.sungrowpower.com.

Radiodata

Radioteknik	WiFi	RFID
Radiospektrum	802,11 b/g/n 2 412–2 472 MHz	13.56MHz
Maximal överföringseffekt	19,5 dBm	20 dBμA/m

*Ovanstående tekniska parametrar gäller endast för EU-länder.

- Tuotekehityksen vuoksi tämän asiakirjan sisältöä päivitetään tai tarkistetaan säännöllisesti. On todennäköistä, että tähän asiakirjaan tulee muutoksia tulevassa painoksessa. Tämä asiakirja ei missään tapauksessa voi korvata käyttöohjetta ja tuotteen turvallisuusohjeita.
- Lue käyttöohje ja asiaankuuluvat standardit ja tekniset tiedot huolellisesti ennen minkään toimipiteen suorittamista. Voit saada tiedot kirjautumalla Sungrow-tukialustaan osoitteesta <http://support.sungrowpower.com/> tai skannaamalla QR-koodin, joka löytyy tuotteen kyljestä tai pika-asennusohjeen takakannessa.
- Kaikki toimenpiteet saa suorittaa vain ammattitaitoinen henkilöstö. Ammattitaitoinen henkilöstö on oltava erityisesti koulutettu, luettava tämä ohje huolellisesti, hallittava käyttöön liittyvät turvallisuusohjeet ja tunnettava sähköjärjestelmän paikalliset standardit ja turvallisuusmääräykset.
- Tarkista ennen kuin laitteen asentamista pakkausluettelon avulla, ovatko tavarat ehjiä ja tilauksen mukaisia ja onko ilmeisiä vaurioita. Jos jokin osa on vaurioitunut tai puuttuu, ota suoraan yhteyttä varustamoon tai SUNGROW:hun.
- Latauslaitteessa käytettävien kaapeleiden on oltava ehjiä ja hyvin eristettyjä. Käytä eristystyökaluja ja henkilökohtaisia suojavarusteita.
- Edellä mainittujen vaatimusten rikkominen voi aiheuttaa henkilövahinkoja tai laitevaurioita.

Turvallisuusilmoitus

Tämän asiakirjan ja käyttöohjeen vaatimusten noudattamatta jättäminen voi aiheuttaa henkilövahinkoja tai laitevaurioita, joista Sungrow ei ole vastuussa.

VAARA

Korkeajännite käytön aikana saattaa aiheuttaa sähköiskun, joka voi johtaa kuolemaan, vakavaan henkilövahinkoon tai omaisuusvahinkoihin.

Muut kuin ammattihenkilöt eivät saa purkaa osia.

HUOMAUTUS

Pidä latauslaite poissa syttyvistä ja räjähtävistä aineista. Säilytä se kuivassa, puhtaassa ja hyvin ilmastoidussa paikassa, jossa ei ole haitallisia kaasuja. Älä säilytä sitä syövyttävien esineiden lähellä.

ILMOITUS

- Kuljetuksen aikana latauslaite on pakattava tukevasti ja sen lastausuunta on merkittävä puulaatikoon. Latauslaitetta saa säilyttää ylösalaisin.
- Kiristä laitetta kuljetuksen aikana, jotta vältetään pakkausta vahingoittavia voimakasta värinää ja kolhuja.
- Tarkista tavaran saapumisen jälkeen kuljetusvaurioiden varalta. Ota tarvittaessa yhteyttä kuljetusyhtiöön tai meihin.
- Tarkista, ovatko pakkauksen sisällä olevat laitteet samat kuin toimitusluettelossa.

Laturin rungossa on seuraavassa kuvatut merkit.



CE-vaatimustenmukaisuusmerkki.
EU/ETA-maahantuoja.



Invertteriä ei saa hävittää kotitalousjätteiden
joukossa.



RoHS-etiketöinti.
Tuote täyttää sovellettavien EU-direktiivien vaatimukset.

EU-vaatimustenmukaisuusvakuutus



EU-direktiivien soveltamisalan sisällä:

- Pienjännitedirektiivi 2014/35/EU (LVD)
- Sähkömagneettista yhteensopivuutta koskeva direktiivi 2014/30/EU (EMC)
- Radiolaitedirektiivi 2014/53/EU (RED)
- Tiettyjen vaarallisten aineiden käytön rajoittamista sähkö- ja elektroniikkalaitteissa koskeva direktiivi 2011/65/EU ja komission delegoitu direktiivi (EU)2015/863

SUNGROW vakuuttaa täten, että tässä asiakirjassa kuvatut tuotteet ovat edellä mainittujen direktiivien perusvaatimusten ja muiden asiaa koskevien säännösten mukaisia. Koko EU-vaatimustenmukaisuusvakuutus löytyy osoitteesta support.sungrowpower.com.

Radiotiedot

Radioteknologia	WIFI	RFID
radiotaajuuspektri	802.11b/g/n 2412~2472 MHz	13.56MHz
suurin lähetysteho	19,5 dBm	20 dBμA/m

*Edellä luetellut tekniset parametrit koskevat vain EU-maita.

- Τα περιεχόμενα του εγγράφου θα ενημερώνονται ή αναθεωρούνται κατά διαστήματα λόγω της ανάπτυξης του προϊόντος. Είναι πιθανό ότι θα υπάρξουν αλλαγές στο έγγραφο στην επακόλουθη έκδοση. Το παρόν έγγραφο δεν μπορεί σε καμία περίπτωση να αντικαταστήσει το εγχειρίδιο χρήσης και τις οδηγίες ασφάλειας σχετικά με το προϊόν.
- Διαβάστε το εγχειρίδιο χρήσης και τα αντίστοιχα πρότυπα και τις προδιαγραφές προσεκτικά πριν εκτελέσετε οποιαδήποτε εργασία. Μπορείτε να λάβετε πληροφορίες συνδεδεμένοι στην πλατφόρμα υποστήριξης της Sungrow μέσω της διεύθυνσης <http://support.sungrowpower.com/> ή σαρώνοντας τον κωδικό QR στο πλάι του προϊόντος ή στο οπισθόφυλλο του οδηγού γρήγορης εγκατάστασης.
- Όλες οι εργασίες πρέπει να εκτελούνται μόνο από προσωπικό που διαθέτει τα κατάλληλα προσόντα. Το προσωπικό που διαθέτει τα κατάλληλα προσόντα πρέπει να έχει λάβει συγκεκριμένη εκπαίδευση, να έχει διαβάσει πλήρως τις οδηγίες, να κατανοεί τις οδηγίες ασφάλειας που σχετίζονται με τη λειτουργία και να είναι εξοικειωμένο με τα τοπικά πρότυπα και τους κανονισμούς ασφάλειας του ηλεκτρολογικού συστήματος.
- Πριν από την εγκατάσταση του προϊόντος, ελέγξτε αν το κιβωτολόγιο είναι πλήρες και συμφωνεί με την παραγγελία, καθώς επίσης και αν υπάρχουν εμφανείς ζημιές. Επικοινωνήστε με την εταιρεία αποστολής ή απευθείας με την SUNGROW σε περίπτωση διαπίστωσης ζημιών ή στοιχείων που λείπουν.
- Τα καλώδια που χρησιμοποιούνται για τον φορτιστή πρέπει να είναι ανέπαφα και καλά μονωμένα. Χρησιμοποιήστε μονωμένα εργαλεία και μέσα ατομικής προστασίας.
- Η παραβίαση οποιασδήποτε από τις ανωτέρω απαιτήσεις ενδέχεται να προκαλέσει θάνατο ή ζημιά σε στοιχεία εξοπλισμού.

Δήλωση ασφάλειας

Η αποτυχία συμμόρφωσης με τις απαιτήσεις του παρόντος εγγράφου και με το εγχειρίδιο χρήσης ενδέχεται να προκαλέσει θάνατο ή ζημιά σε στοιχεία του εξοπλισμού, και η SUNGROW δεν θα αποδεχτεί οποιαδήποτε ευθύνη.

ΚΙΝΔΥΝΟΣ

Κατά τη διάρκεια της λειτουργίας υπάρχουν υψηλές τάσεις οι οποίες θα μπορούσαν να προκαλέσουν ηλεκτροπληξία, οδηγώντας σε θάνατο, σοβαρό τραυματισμό ή υλικές ζημιές.

Τα εξαρτήματα δεν θα αποσυρμολογούνται από προσωπικό που δεν διαθέτει τα κατάλληλα προσόντα.

ΠΡΟΣΟΧΗ

Διατηρείτε τον φορτιστή μακριά από εύφλεκτες και εκρηκτικές ουσίες. Αποθηκεύστε τον σε ξηρό, καθαρό και καλά αεριζόμενο χώρο, χωρίς παρουσία επιβλαβών αερίων. Μην αποθηκεύετε κοντά σε διαβρωτικά αντικείμενα.

ΕΙΔΟΠΟΙΗΣΗ

Κατά τη διάρκεια της μεταφοράς, ο φορτιστής θα συσκευάζεται με ασφάλεια σε ξύλινο κιβώτιο και θα επισημαίνεται με τη διεύθυνση φόρτωσης. Ο φορτιστής δεν πρέπει να αποθηκεύεται ανάποδα.

Κατά τη διάρκεια της μεταφοράς, σφίξτε τον εξοπλισμό για να αποφύγετε απότομους κραδασμούς και χτυπήματα που προκαλούν ζημιές στη συσκευασία.

Μετά την άφιξη των ειδών, ελέγξτε για ζημιές που ίσως έχουν προκληθεί κατά τη διάρκεια της μεταφοράς. Εφόσον διαπιστωθούν τέτοιες ζημιές, επικοινωνήστε με την εταιρεία μεταφοράς ή με την SUNGROW.

Ελέγξτε αν οι διατάξεις στο εσωτερικό της συσκευασίας είναι ίδιες με αυτές που αναγράφονται στο κιβωτολόγιο.

Τα σύμβολα στο σώμα του φορτιστή είναι τα εξής.



Σήμα συμμόρφωσης CE.
Εισαγωγέας ΕΕ/ΕΟΧ.



Μην απορρίπτετε τον αντιστροφέα μαζί με οικιακά απόβλητα.



Σήμα RoHS.
Αυτό το προϊόν συμμορφώνεται με τις απαιτήσεις των οδηγιών της ΕΕ που έχουν εφαρμογή.

Δήλωση Συμμόρφωσης ΕΕ



εντός του πεδίου εφαρμογής των οδηγιών της ΕΕ:

- Οδηγία χαμηλής τάσης 2014/35/ΕΕ (LVD)
- Οδηγία ηλεκτρομαγνητικής συμβατότητας 2014/30/ΕΕ (ΗΜΣ)
- Οδηγία για τον ραδιοεξοπλισμό 2014/53/ΕΕ (RED)
- Οδηγία για τον περιορισμό της χρήσης ορισμένων επικίνδυνων ουσιών (RoHS) σε ηλεκτρικό και ηλεκτρονικό εξοπλισμό 2011/65/ΕΕ και Κατ' εξουσιοδότηση οδηγία (ΕΕ)2015/863 της Επιτροπής

Η Sungrow επιβεβαιώνει δια του παρόντος ότι τα προϊόντα που περιγράφονται σε αυτό το έγγραφο συμμορφώνονται με τις θεμελιώδεις απαιτήσεις και άλλες σχετικές διατάξεις των ανωτέρω αναφερόμενων οδηγιών. Η πλήρης Δήλωση Συμμόρφωσης της ΕΕ μπορεί να βρεθεί στην τοποθεσία support.sungrowpower.com.

Δεδομένα ραδιοεπικοινωνίας

Τεχνολογία ραδιοεπικοινωνίας	WIFI	RFID
Φάσμαραδιοσυχνότητας	802.11b/g/n 2412~2472 MHz	13.56MHz
Μέγιστη ισχύςμετάδοσης	19,5 dBm	20 dBμA/m

*Οι τεχνικές παράμετροι που αναγράφονται παραπάνω ισχύουν μόνο για χώρες της ΕΕ.

- תוכן המסמך יעודכן או יתוקן מעת לעת עקב פיתוח המוצר. כנראה שיש שינויים במסמך במהדורה שלאחר מכן. בשום מקרה, מסמך זה אינו יכול להחליף את המדריך למשתמש ואת הוראות הבטיחות על המוצר.
- אנא קרא בעיון את המדריך למשתמש ואת התקנים והמפרטים הרלוונטיים לפני ביצוע פעולה כלשהי. אתה יכול לקבל את המידע על ידי כניסה לפלטפורמת התמיכה של Sungrow דרך <http://support.sungrowpower.com> או סריקת קוד QR בצד המוצר או על הכריכה האחורית של מדריך ההתקנה המהירה.
- כל הפעולות יבוצעו רק על ידי צוות מוסמך. צוות מוסמך חייב לעבור הכשרה מיוחדת, לקרוא הוראה זו ביסודיות, להבין את הוראות הבטיחות הקשורות לתפעול ולהכיר את התקנים ותקנות הבטיחות המקומיות של מערכת החשמל.
- לפני התקנת המוצר יש לבדוק האם רשימת האריזה מלאה ומתאימה להזמנה והאם יש נזק בחר. פנה ישירות לחברת השילוח או ל-SUNGROW במקרה של נזק או חוסר שלמות.
- הכלבים המשמשים למטען חייבים להיות שלמים ומבודדים היטב. השתמש בכלי בידוד ולבש ציוד מגן אישי.
- פרה של כל אחת מהדרישות לעיל עלולה לגרום לנפגעים או לנזק לציוד.

צורת בטיחות

י עמידה בדרישות של מסמך זה ושל המדריך למשתמש עלול לגרום לנפגעים או נזק לציוד, ו-SUNGROW לא תישא באחריות כלשהי.

כנה



מתחים גבוהים קיימים במהלך הפעולה ועלולים לגרום להתחשמלות, וכתוצאה מכך למוות, לפציעה חמורה או לנזק לרכוש. צוות לא מוסמך לא יפרק את הרכיבים.

הירות



חחק את המטען מחומרים דליקים ונפיצים. אחסן אותו במקום יבש, נקי ומאוורר היטב, ללא גזים מזיקים. אין לאחסן אותו ליד חפצים מאכלים.

ודעה



- במהלך הובלה, המטען יהיה ארוז היטב בקופסת עץ, ומסומן עם כיוון הטעינה. המטען לא יאוחסן הפוך.
- במהלך הובלה, הדקו את הציוד כדי למנוע טלטול עז ובלטות הפוגעות באריזה.
- לאחר הגעת הסחורה יש לבדוק אם יש נזקי הובלה ואם יש, לפנות לחברת השילוח או ל-SUNGROW.
- דוק אם המכשירים בתוך האריזה זהים לאלו של רשימת המשלוחים.

הסמלים על גוף המטען הם כדלקמן.

אין להשליך את המהפך יחד עם פסולת ביתית.



סימן CE של התאמה.
יבואן האיחוד האירופי/EEA.



תיג RoHS.
המוצר עומד בדרישות של הנחיות האיחוד האירופי החלות.



הצהרת התאימות של האיחוד האירופי

במסגרת הנחיות האיחוד האירופי:

- הנחיית מתח נמוך (LVD/2014/35 EU)
- הוראת תאימות אלקטרומגנטית (EMC/2014/30 EU)
- הוראת ציוד רדיו (RED/2014/53 EU)
- הגבלת השימוש בחומרים מסוכנים (RoHS) בציוד חשמלי ואלקטרוני הוראת EU/2011/65 והוראת הניצבות (EU)2015/863

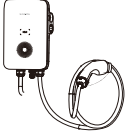
SUNGROW מאשרת בזאת שהמוצרים המתוארים במסמך זה עומדים בדרישות הבטיחות ושאר ההוראות הרלוונטיות של ההנחיות הנ"ל. ניתן למצוא את כל הצהרת התאימות של האיחוד האירופי בכתובת support.sungrowpower.com.

נתוני רדיו

RFID	WIFI	טכנולוגיית רדיו
13.56MHz	802.11b/g/n 2472MHz~2412	ספקטרום רדיו
120 dBμA/m	dBm 19.5	כוח שידור מרבי

*הפרמטרים הטכניים המפורטים לעיל חלים על מדינות האיחוד האירופי בלבד.

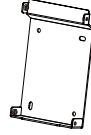
**Scope of delivery/Lieferumfang/Portée de la livraison/Alcance de entrega/
 Contenuti/Zakres dostawy/Escopto de entrega/Omvang van de levering/
 Leveransens omfattingnToimituksen sisältö/Αντικείμενο παράδοσης/
 יקף המשלוח**



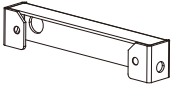
Charger×1



Charging cable bracket×1



Backplate ×1



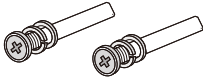
Upper mounting plate×1



Lower mounting plate×2



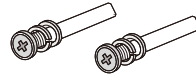
Mounting pole×1 (optional)



Combination screw×4
(for wall-mounted installation)



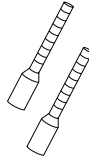
Expansion screw×7



Combination screw×11
(for pole-mounted installation)



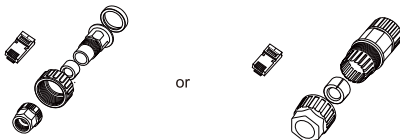
L-shaped spanner×1



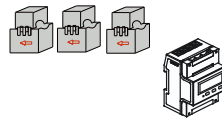
Wire end ferrule×1-2



Countersunk screw×6

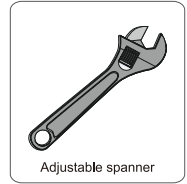
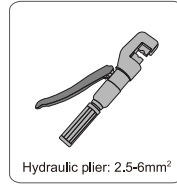
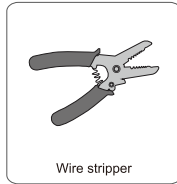


RJ45 screw connector×1

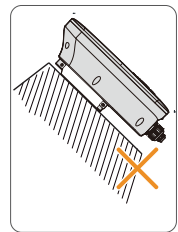
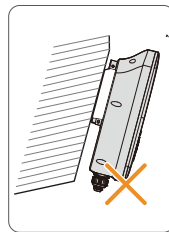
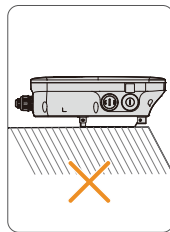
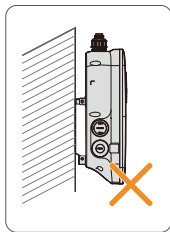
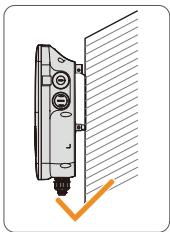
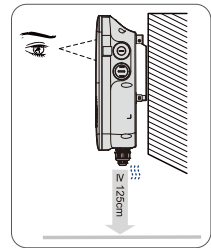
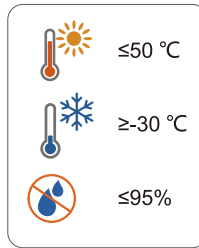
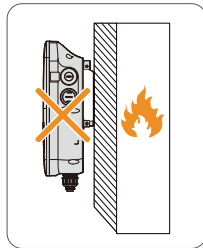
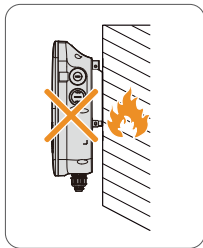


DTSU666 Smart Energy Meter×1
(optional)

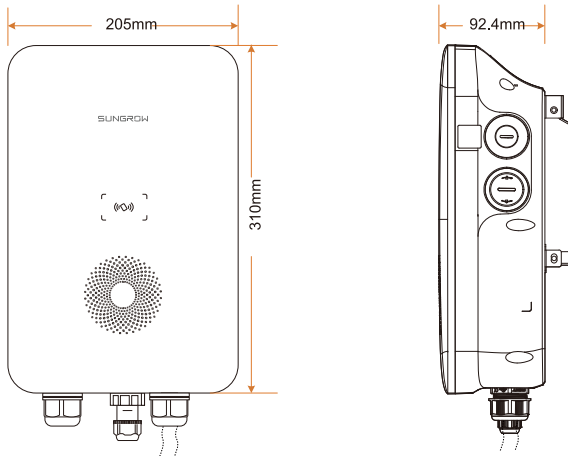
**Tools/Werkzeuge/Outils/Herramientas/Utensili/Narzędzia/Ferramentas/
Gereedschap/Verktyg/Työkalut/Εργαλεία/דג'י**



**Mounting place/Befestigungsort/Lieu de montage/Lugar de montaje/
Luogo di installazione/Miejsce na montaż/Local de montagem/Montageplaats/
Monteringsplats/Asennuspaikka/Πλάκα στερέωσης/קום הרכבה**



**Dimensions and weight/Abmessungen und Gewicht/Dimensions et poids/
Dimensiones y peso/Dimensioni e peso/Wymiary i masa/Dimensões e peso/
Afmetingen en gewicht/Dimensioner och vikt/Mitat ja paino/Διαστάσεις και βάρος/
ידות ומשקל**

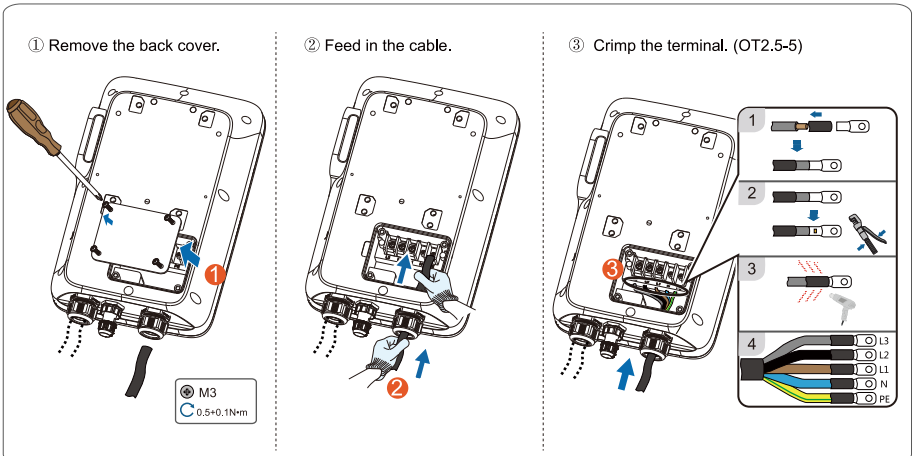


Name	Weight
AC011E-01 / AC011E-01 L1	3.8 kg

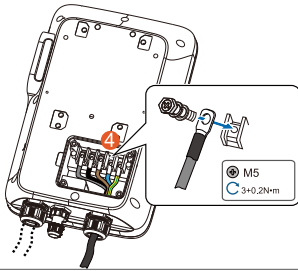
**Cable connection/Anschließen der Kabel/Connexion par câble/
Conexión de cable/Collegamento cavo/Łączenia kabli/Conexão do cabo/
Afmetingen en gewicht/Kabelanslutning/Kaapelin liitäntä/Σύνδεση καλωδίων/
יבור כבל**

AC cable connection

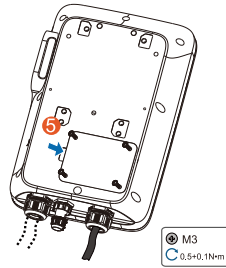
Note: cable shall be connected before the charger is installed. Cable cross section: 5×2.5 mm²



④ Connect the cable.



⑤ Install the back cover.



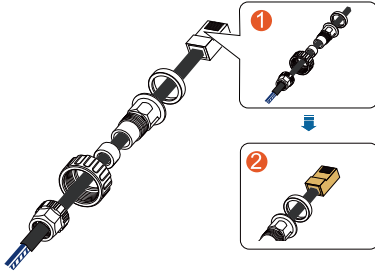
RS485 communication connection

Note: The RS485 communication cable (Ethernet cable) is not included in the scope of delivery and should be prepared separately according to actual needs.

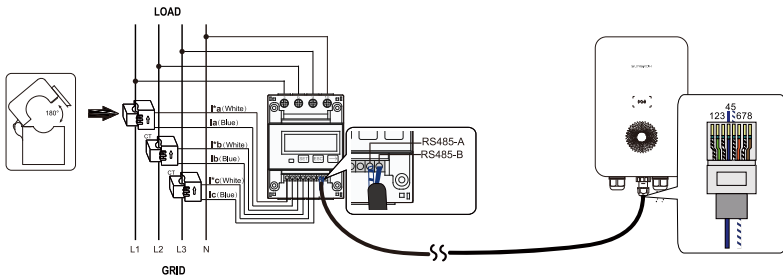
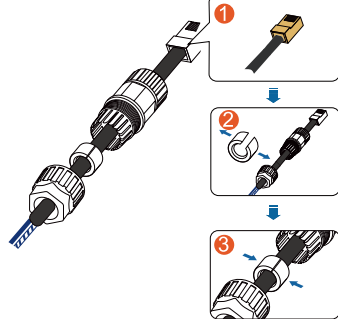
Note: Ensure that the blue wire and the blue-white wire is correctly crimped. The blue line (PIN4) connects to 485B, and the blue-white line (PIN5) connects to 485A.

Note: You will receive one of the following two RJ45 terminal components, please refer to the actual products received.

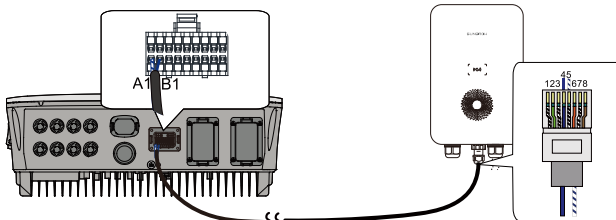
RJ45 terminal components (A)



RJ45 terminal components (B)



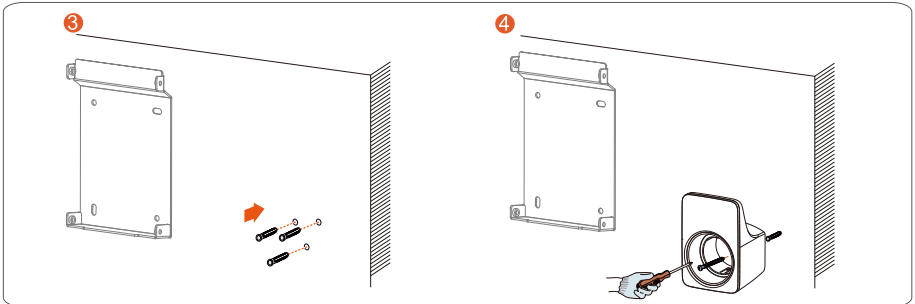
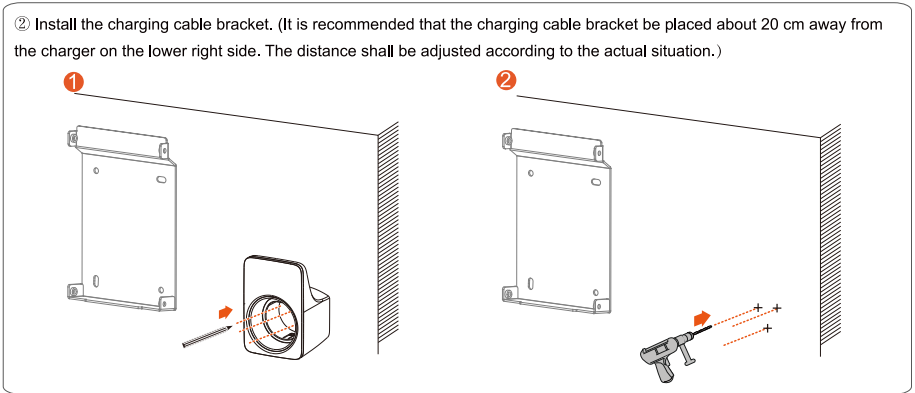
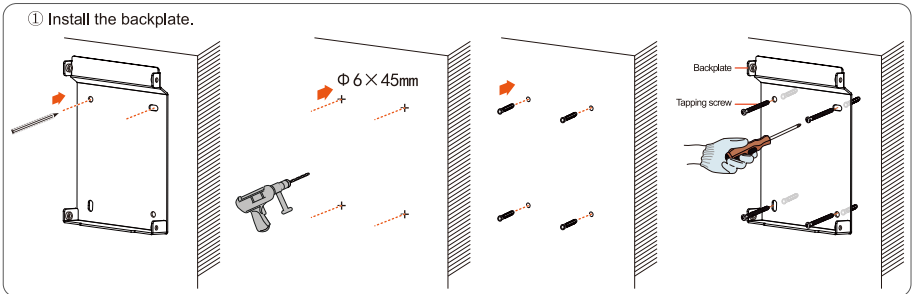
Connect to a Smart Energy Meter.



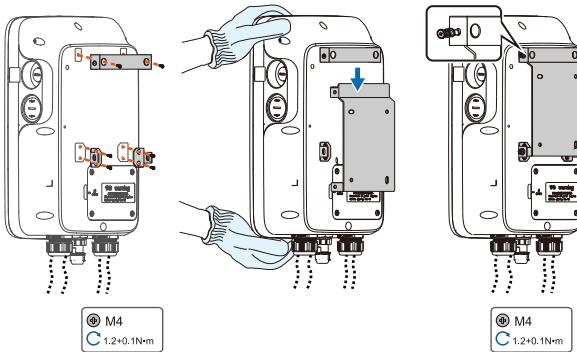
Connect to an inverter(SHRT).

**Wall-mounted charger installation/
Wandmontage der Ladestation/
Montage d'un chargeur mural/
Instalación del cargador montado en la pared/
Installazione a parete del caricabatterie/
Montaż ładowarki naściennej/
Instalação do carregador montado na parede/
Installatie van de wandlader/
Installation av väggmonterad laddare/
Seinälle asennettavan latauslaitteen asennus/
תקנת מטען צמוד קיר / Επίτοιχνη εγκατάσταση φορτιστή**

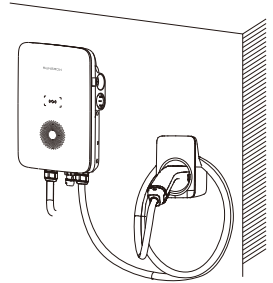
Before drilling, avoid water pipes and electricity wires in the wall to prevent hazards. The diameter is 6 mm and the drilling depth is about 45 mm. The bearing capacity of the installation carrier shall be at least 4.5 times that of the charger!



③ Mount the charger.



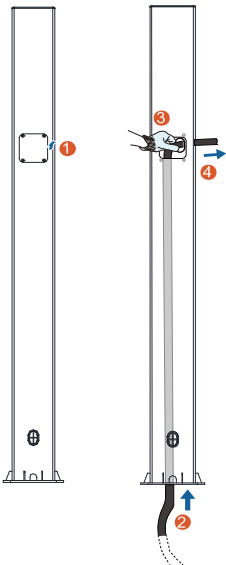
Wall-mounted charger.



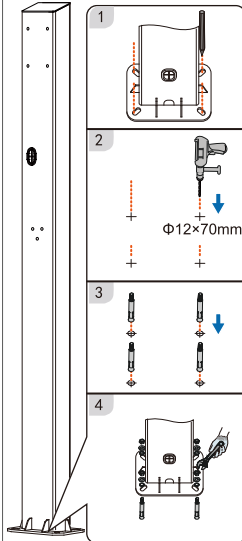
**Pole-mounted charger installation (optional)/
Säulenmontage der Ladestation (optional)/
Montage d'un chargeur monté sur pieu (en option)/
Instalación de cargador montado en poste (opcional)/
Installazione del caricabatterie su palo (opzionale)/
Montaż ładowarki na wysięgnikach (opcjonalnie)/
Instalação do carregador montado em pilar (opcional)/
Installatie van laadpaal (optioneel)/
Pålmonterad laddarinstallation (tillval)/
Asennuspylväiseen asennettavan latauslaitteen asennus (valinnainen)/
Εγκατάσταση φορτιστή σε στύλους (προαιρετικά)/
(אופציונלי) תקנת מוטן (אופציונלי)**

The drill size is $\Phi 12$ mm and the drilling depth is about 70 mm.

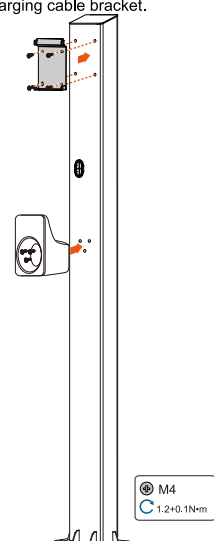
① Connect the AC Cable.



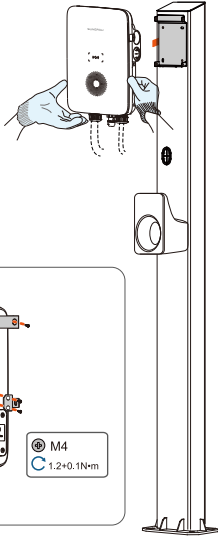
② Install the pole.



③ Install the backplate and the charging cable bracket.



④ Install the upper mounting plate and lower mounting plate.



M4
1.2±0.1N·m

Pole-mounted charger.



**Inspection before commissioning/Inspektion vor der Inbetriebnahme/
Contrôle avant mise au point/Inspección antes de la puesta en marcha/
Controllo prima della messa in servizio/Przegląd przed uruchomieniem//
Inspeção antes da ativação/Inspectie voor ingebruikname/
Inspektion före idriftsättning/Tarkastus ennen käyttöönottoa/
Επιθεώρηση πριν από τη θέση σε λειτουργία/דיקה לפני הפעלה**

No.	Item	Checklist	
		Yes	No
1	Install an individual 30mA type A residual current protection device to the utility grid.	<input type="checkbox"/>	<input type="checkbox"/>
2	The installation place is convenient for operation and maintenance.	<input type="checkbox"/>	<input type="checkbox"/>
3	The charger is installed securely.	<input type="checkbox"/>	<input type="checkbox"/>
4	With sufficient cooling space.	<input type="checkbox"/>	<input type="checkbox"/>
5	Cable is connected correctly and firmly.	<input type="checkbox"/>	<input type="checkbox"/>
6	Cables are routed safely and protected against mechanical damage.	<input type="checkbox"/>	<input type="checkbox"/>

**Commissioning/Inbetriebnahme/Mise au point/Puesta en marcha/
Messa in servizio/Uruchomienie/Ativação/Ingebruikneming/Idriftsättning/
Käyttöönotto/Θέση σε λειτουργία/זמנה**

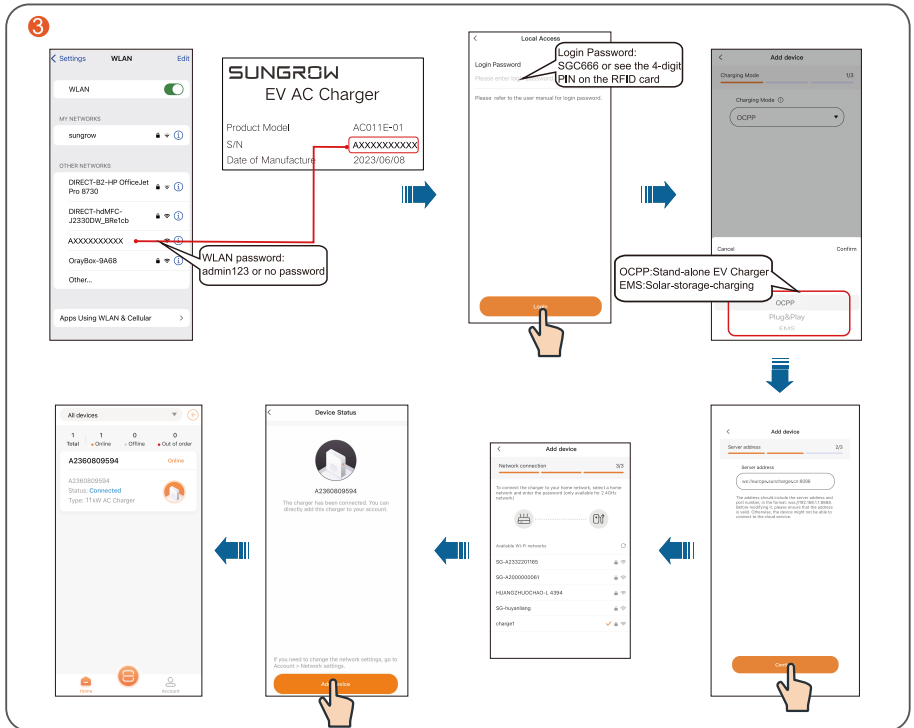
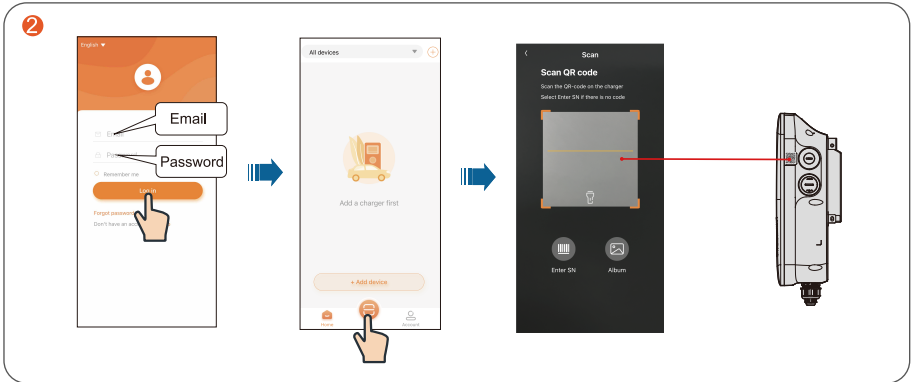
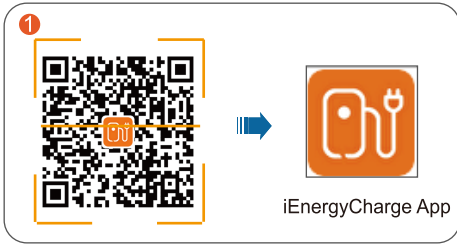
Step 1 Confirm that all requirements are met before commissioning.

Step 2 Turn on the current leakage protection switch of the AC input.

Step 3 Power on the charger. It takes 1 minute for the charger to set up.

Step 4 The blue LED blinks slowly which indicates the charger is in standby mode.

Step 5 Download the iEnergyCharge app, and follow the on-screen instructions to start a charging session.



The status description of the LED indicators are shown in the table below./
Die nachstehende Tabelle gibt Aufschluss über die Zustände der
LED-Anzeigen./

La description de l'état des indicateurs LED est indiquée dans le tableau
suivant./

El estado de las luces indicadores LED se describe en la siguiente tabla./

Lo stato degli indicatori LED è mostrato nella tabella sottostante./

Opis statusu wskaźników LED zawarto w poniższej tabeli./

A descrição do status dos indicadores LED são mostrados na tabela abaixo./

De statusbeschrijving van de LED-indicatoren wordt in de onderstaande tabel
weergegeven./

Statusbeskrivning för LED-indikatorer visas i nedanstående tabell./

Kuvaus LED-merkkivalojen tilasta on esitetty alla olevassa taulukossa./

Στον ακόλουθο πίνακα δίνεται η περιγραφή της κατάστασης των ενδεικτικών
λυχνιών LED./

יארור המצב של מחווני LED מוצג בטבלה שלהלן.

Charger status	LED signal
Standby	The blue LED blinks slowly (on for 1 s and off for 4 s)
Vehicle charging	The blue LED blinks (on for 1 s and off for 1 s)
Charging stops	The blue LED is steady on
Vehicle plugged in	The blue LED blinks quickly (on for 0.5 s and off for 0.5 s)
RFID charge card used	The blue LED blinks quickly for five times (on for 0.2 s and off for 0.2 s)
Power-on self-test	The blue LED is on for 1 s and the red LED is on for 1 s
Firmware upgrading	The blue LED blinks quickly

Sungrow Power Supply Co., Ltd.

Add: No.2 Tianhu Rd., New & High Technology Industrial Development Zone, Hefei, P.R.China.230008
Web: www.sungrowpower.com
E-mail: info@sungrow.cn



More information in the QR code or
at <http://support.sungrowpower.com/>

SUNGROW

Specifications subject to change without notice.